

コンクリート・鋼構造物等の素地調整用バキュームブラスト。

直圧式

特に耐震補強修復現場で抜群の威力を発揮する、粉塵シャットのコンクリート表面処理装置。噴射と同時に発生した粉塵等は、ガンホルダーから強力なバキューム力で吸引回収。

■主な用途

- トンネル、新幹線、高速道路外壁、橋梁、構造物等のコンクリート部分の表面処理に。
- 溶接部、塗装・再塗装の前処理、船体ブロック、大型タンク類、土木建築物等の表面処理。

1 ブラストタンク

コンクリートや金属面などの表面を研掃することを目的とし、用途に応じた表面素地を引き出します。研削材(アルミナ、スチールグリット、ショット、ガラスビーズ等)の空気圧力や噴射量等も自在に調整が可能です。操作はリモコン方式のため噴射・停止は素早く作動します。

2 1次サイクロンセパレーター

ブラストタンク上部に位置するサイクロンセパレーターとホッパータンクは最も重要な役割を担います。先端のブラストガンから噴射した研削後の研削材及び微粉塵はバキュームホース内を搬送し1次サイクロンセパレーターに回収され、不要な微粉塵と再利用可能な研削材に分離選別されます。ホッパータンク上部に設けられているバイブレーター付金網を通過した清浄研削材のみ備蓄されます。荒ゴミ等が金網上に残りますので定期的に取り除いてください。微粉塵は2次サイクロンセパレーターに完全回収されます。

3 バキュームガン

バキュームホースの最先端に位置し、噴射ノズルと回収ガンホルダーとの組合せでブラスト作業中研削材が外部にもれない構造になっております。噴射中の研削材の量とバキューム回収に必要な吸引圧力と容量がバランス良く整っていることが最も大切です。アルミ合金製と耐摩ゴム製をご用意いたしております。ご使用条件に合わせてお選びください。リングブラシは平面用とコーナー用があります。

4 2次サイクロンセパレーター

1次サイクロンセパレーターとバッグフィルター集塵機との中間に設置され、最も多量の粉塵を99%以上回収し、ジャッキアップ方式のダストボックスに蓄えられます。ダストの廃棄も簡単に行うことができます。

5 バッグフィルター集塵機

高真空圧力に耐えるよう円筒型を採用しております。菊型カートリッジ式フィルターによりろ布面積を広くとり、耐久性・集塵効率を良くしました。完璧に回収された粉塵や微小破片物は下部ダストボックスに運ばれます。フィルターに付着したダストも払い落としはパルス方式で完全に落とせます。ダストの廃棄も簡単に行うことができます。

6 回収用プロアユニット

バキュームホース60mとルーツ式プロアーを採用しているため強力な吸引圧力を必要とします。環境を重視し騒音、振動等に留意しました。排気サイレンサー、安全装置、電気制御盤も完備しておりクリーンな空気のみを排出します。

7 エアドライヤーユニット

エアコンプレッサーからの湿気を含んだ圧縮空気は対向流式熱交換器に入り予冷されます。次に冷却器に流れ込みここで約10℃まで冷却されます。凝縮した水と油はオートドレントラップより排出されます。再び熱交換器に入り、入気の熱い圧縮空気により加熱されます。この再熱作用により結露を防止し乾燥空気を供給することができます。ミクロミストフィルターとラインフィルターを通過することによって3ミクロン以上の固形物、0.01ミクロン以上のオイルミスト除去いたします。

省エネ・低騒音

■特長

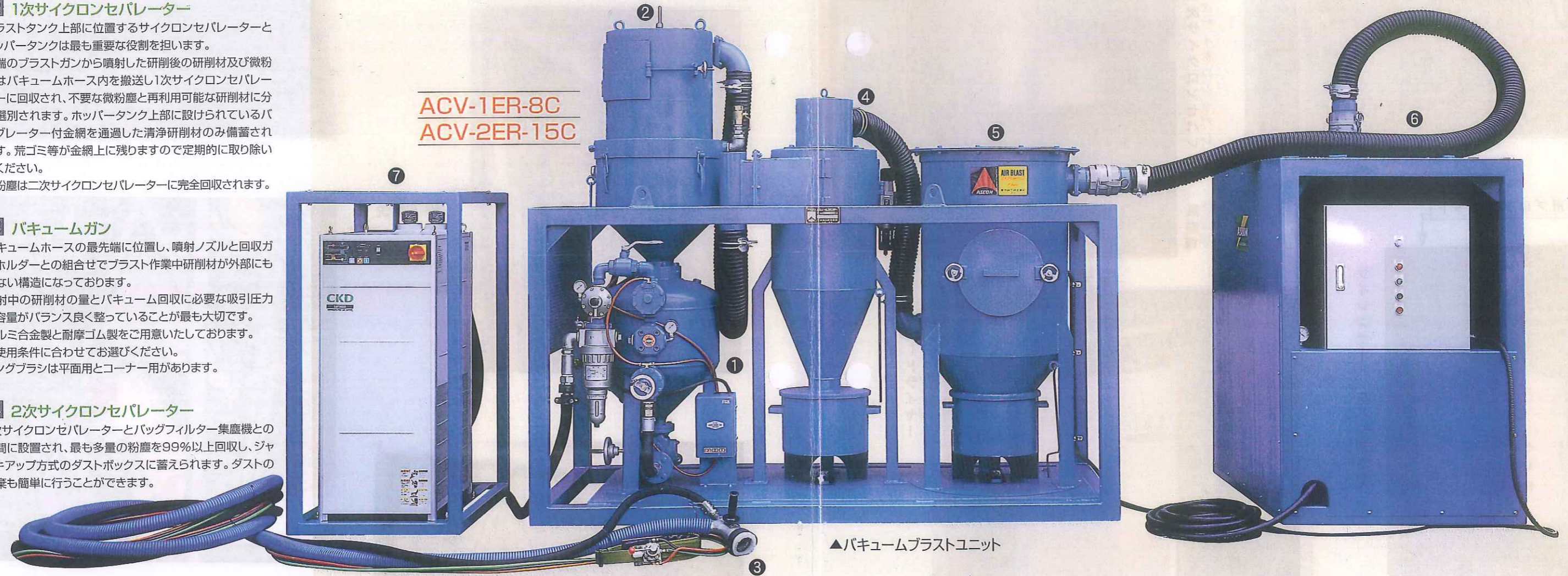
- 研掃・回収・選別・補給・集塵の全機能を備えたブラストマシン。
- 研削材を自動回収し、繰返し使用するので経済的。
- ブラストカー(積載車)作業が可能。● 運搬に便利な付付で保管が容易。
- 粉塵が飛散しない防塵機能。● 高所作業・作業車設置可能場所に最適。

■仕様

型番	ブラストタンク容量	研削材容量アルミナ	ノズル使用空気量	ノズルボロンカーバイト	使用圧力	ガンホルダー	バキュームプラストユニット寸法(W×L×Hmm)	重量
ACV-1ER-8C	40 L	60 kg	2.3 m ³ /min	TB-2-6 mmφ	0.59MPa (6kg/cm ²)	G-80W	2,200×1,000×1,800	550 kg
ACV-2ER-15C	80 L	120 kg	4.06 m ³ /min	TB-2-8 mmφ	0.59MPa (6kg/cm ²)	G-80W	2,400×1,100×2,150	820 kg

● 枠無しはN仕様

ACV-1ER-8C
ACV-2ER-15C



▲バキュームプラストユニット

■エアドライヤーユニット

項目	処理空気量	摘要コンプレッサー	最高使用圧力	重量
ACV-1ER-8C	3.7/4.2 m ³ /min	22 kw	0.97 MPa (9.9 kgf/cm ²)	145 kg
ACV-2ER-15C	6.1/7.0 m ³ /min	37 kw	0.97 MPa (9.9 kgf/cm ²)	190 kg

■回収用プロアユニット

項目	吸込風量	吸込圧力	電動機出力	重量
ACV-1ER-8C	7.8 m ³ /min	-40 KPa (4,080 mmAq)	7.5 kw	430 kg
ACV-2ER-15C	10 m ³ /min	-49 KPa (5,000 mmAq)	15 kw	650 kg

■参考空気圧力及び空気量 ※大気温 20℃でノズルが1分間に消費する空気量

ノズル径φmm	圧力	空気量						
		0.19MPa 2kgf/cm ²	0.29MPa 3kgf/cm ²	0.39MPa 4kgf/cm ²	0.44MPa 4.5kgf/cm ²	0.49MPa 5kgf/cm ²	0.59MPa 6kgf/cm ²	0.69MPa 7kgf/cm ²
		Q/min	Q/min	Q/min	Q/min	Q/min	Q/min	Q/min
4.0	0.125	433	580	720	795	865	1,010	1,150
5.0	0.196	680	905	1,130	1,240	1,360	1,580	1,800
6.0	0.286	990	1,340	1,650	1,830	1,980	2,300	2,640
7.0	0.385	1,330	1,780	2,220	2,450	2,670	3,100	3,560
8.0	0.502	1,740	2,320	2,900	3,200	3,480	4,060	4,640
9.0	0.635	2,197	2,933	3,664	4,026	4,401	5,131	5,867



一次サイクロンセパレーター
ホッパータンク プラストタンク



バキュームプラストユニット

二次サイクロンセパレーター
集塵機



施工前



施工後

回収用ブロアユニット



サイレンサー
ルーツブロア



エアドライヤーユニット

エアードライヤー



施工状況



バキュームガン

